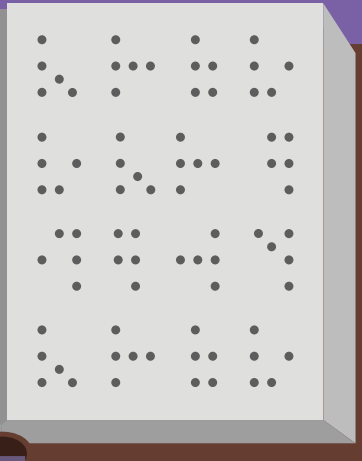
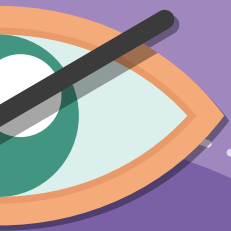


Εσύ γνωρίζεις ότι δικαιούσαι επιπλέον χρηματοδότηση;

Erasmus+ για φοιτητές, εκπαιδευτικούς,
εκπαιδευτές, εκπαιδευομένους, μαθητές
με αναπηρίες





Η Ευρωπαϊκή Επιτροπή, στο πλαίσιο του Προγράμματος Erasmus+ στοχεύει στη συμπερίληψη και ίση συμμετοχή στο Πρόγραμμα ατόμων με αναπηρίες (άτομα με πνευματικές, νοητικές, γνωστικές, μαθησιακές, σωματικές, αισθητηριακές ή άλλες αναπηρίες).

Αν θέλεις να συμμετάσχεις σε κινητικότητα στο εξωτερικό, και είσαι φοιτητής, εκπαιδευτικός, εκπαιδευτής, εκπαιδευόμενος, μαθητής που αντιμετωπίζεις οποιαδήποτε δυσκολία/αναπηρία ή έχεις κάποια ειδική ανάγκη για την οποία χρειάζεσαι επιπρόσθετη στήριξη, το Erasmus+ είναι εδώ για να σε στηρίξει!

Πέρα από την οικονομική στήριξη για διακίνηση, διαμονή, διατροφή και γλωσσική προετοιμασία που παρέχεται σε όλους τους συμμετέχοντες στο πρόγραμμα Erasmus+, υπάρχει δυνατότητα να επιχορηγηθούν πρόσθετα έξοδα που προκύπτουν από τις ειδικές ανάγκες σου.

Ενδεικτικές επιπλέον ανάγκες που μπορούν να καλυφθούν με πρόσθετη οικονομική υποστήριξη είναι οι ακόλουθες:

 **Συνοδός** κατά τη διάρκεια του ταξιδιού (για τη μετάβαση ή για όλη τη διάρκεια παραμονής στο εξωτερικό),

 **Μεταφορά** με τη χρήση ειδικού οχήματος από το Ίδρυμα Αποστολής στο Ίδρυμα Υποδοχής ή τοπικά κατά την περίοδο παραμονής στο εξωτερικό,

🏠 Στέγαση σε ειδικές εγκαταστάσεις

👤 Βοηθός/φροντιστής κατά τη διάρκεια της ημέρας ή και κατά τη διάρκεια της νύχτας,

🏠 Ιατρικά αναλώσιμα ή ιατρική παρακολούθηση (π.χ. φυσικοθεραπείες, ιατρικό check-up στη χώρα υποδοχής κλπ. εφόσον αυτά δεν καλύπτονται από την Ευρωπαϊκή Κάρτα Ασφάλισης ή άλλο ιδιωτικό ασφαλιστήριο συμβόλαιο),

🗣️ Ειδικό διδακτικό υλικό (εκπαιδευτικό υλικό σε Braille, φωτοτυπίες σε μεγέθυνση, μαγνητοφωνήσεις διαλέξεων),

Η διαδικασία έγκρισης της πρόσθεσης χρηματοδότησης είναι απλή και το μόνο που έχεις να κάνεις είναι να επισκεφθείς το Γραφείο Erasmus του πανεπιστημίου σου, εάν είσαι φοιτητής/φοιτήτρια, ή τον υπεύθυνο καθηγητή για το Πρόγραμμα Erasmus, εάν είσαι μαθητής/σπουδαστής σε Σχολή Επαγγελματικής Εκπαίδευσης και Κατάρτισης.



ΙΔΕΠ Διά Βίου Μάθησης

Διεύθυνση:

Προδρόμου και Δημητρακοπούλου 2,

1090 Λευκωσία

Τηλ: +357 22 448 888

Fax: +357 22 678 787

Email: info@lp.org.cy

www.erasmusplus.cy

